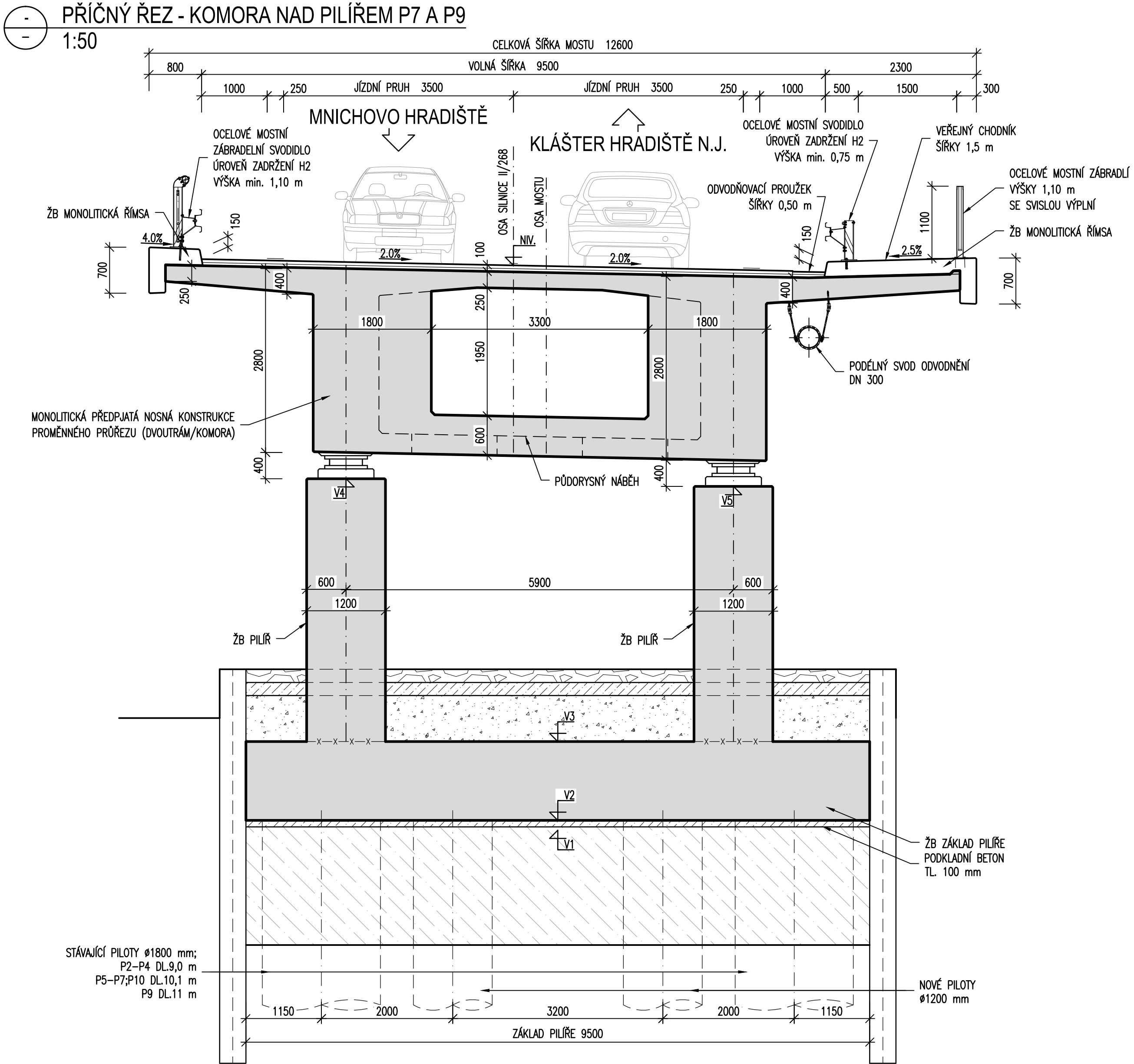
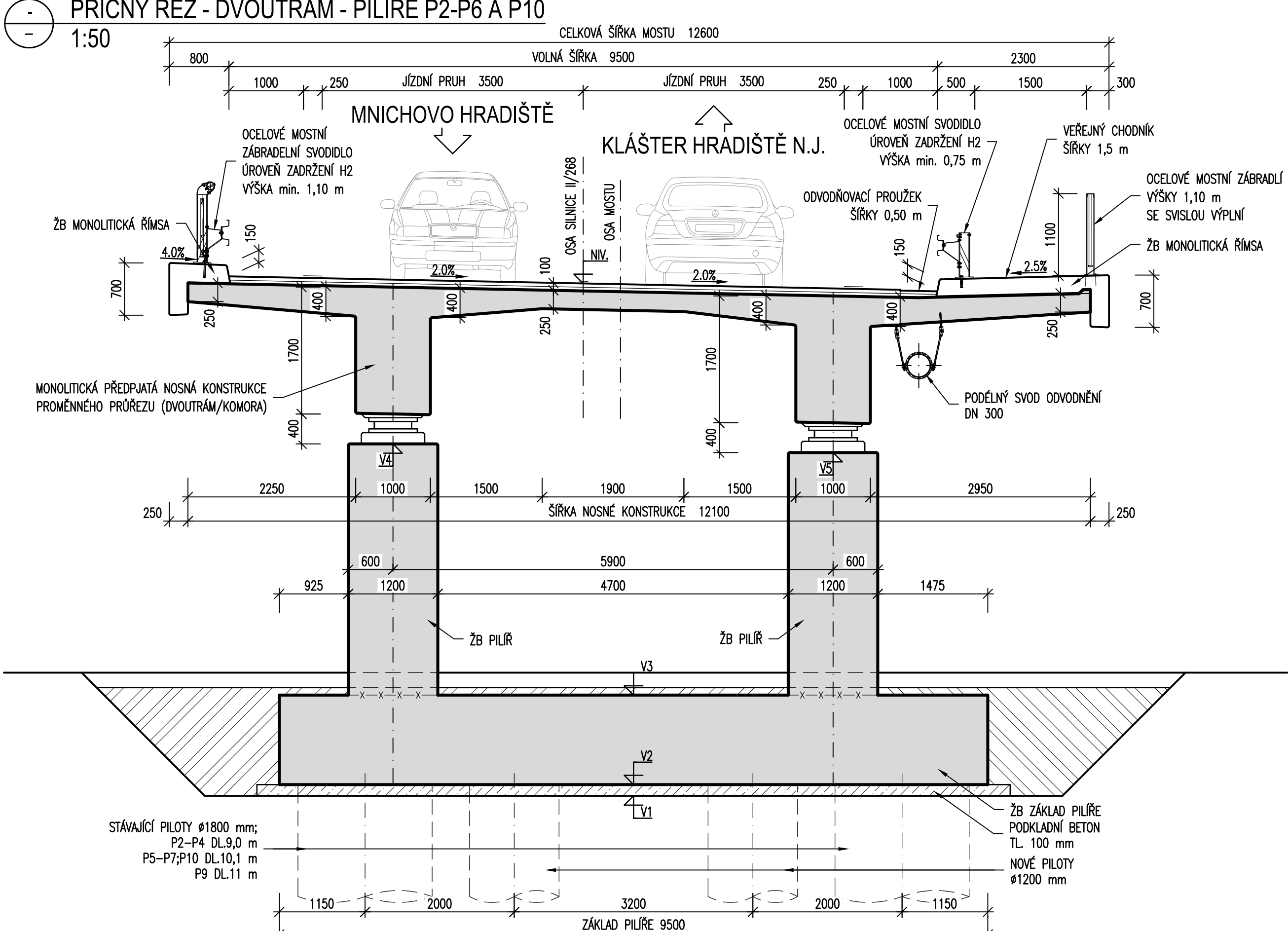



Výškový systém JTSK									
	PILÍŘ								
	P2	P3	P4	P5	P6	P7	P9	P10	
NIV. [m n.m.]	223,096	223,246	223,398	223,596	223,864	224,200	225,083	225,628	
V5 [m n.m.]	220,829	220,979	221,131	221,329	221,597	220,833	221,716	223,361	
V4 [m n.m.]	220,947	221,097	221,249	221,447	221,715	220,951	221,834	223,479	
V3 [m n.m.]	218,100	217,800	218,250	218,400	218,400	218,700	217,900	218,200	
V2 [m n.m.]	216,900	216,600	217,050	217,200	217,200	217,500	216,700	217,000	
V1 [m n.m.]	216,800	216,500	216,950	217,100	217,100	217,400	216,600	216,900	



Objednatel stavby:	Krajská správa a údržba silnic Středočeského kraje, p.o. Se sídlem, Zborovská 11 150 21, Praha 5 IČ: 000 66 001
--------------------	---

ČÁST D  
SO 201

Souřadnicový systém S-UTSK, Výškový systém Bpv			
Zhotovitel PD: PRAGOPROJEKT, a.s., K Rybáře 1668/16, 147 54 Praha 4, IČO: 45272387, www.pragoprojekt.cz, datová schránka: 4klr54			
Namít/vypracoval: Ing. Lukáš BAFFI podpis:	Zodpovědný projektant: Ing. Lukáš BAFFI podpis:	Zastupce zodpovědného projektanta: Ing. Miroslav TRN podpis:	
Technická kontrola: Ing. Miroslav TRN podpis:	Hlavní inženýr projektu: Ing. Lukáš BAFFI podpis:	Zastupce hlavního inženýra projektu: Ing. Miroslav TRN podpis:	

Kraj:	STŘEDOČESKÝ	Číslo zakázky:	21-331-9-000
Místo stavby:	KLÁŠTER HRADIŠTĚ NAD JIZEROU	Číslo díla:	18-165
Objednatel:	KRAJSKÁ SPRÁVA A ÚDRŽBA SILNIC STŘEDOČESKÉHO KRAJE, p.o.	Datum:	01/2022
Název stavby:	II/268 KLÁŠTER-HRADIŠTĚ N.J., MOST EV. Č. 268-007	Formát:	10xA4
	PŘES JIZERU PŘED OBCÍ KLÁŠTER-HRADIŠTĚ NAD JIZEROU	Mřížka:	1:50
Objekt:	NOVÝ MOST EV. Č. 268-007	Šuplet:	Souprava:
Příloha:	PRŮČNÉ ŘEZY	PDPS	
		Číslo přílohy:	05